



## Parc naturel Pysin-Finges

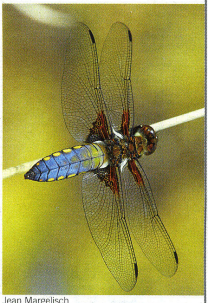
Parc naturel Pysin-Finges



Jean Margelisch

### Terre de contrastes

A la croisée linguistique du Valais, le Rhône indompté étire ses bras au gré de ses fantômes. Sur sept kilomètres, il dessine des îlots de gravier, des étangs immobiles et coule nonchalamment dans une insolite pinède: la forêt de Finges. Vestige de l'époque glaciaire, ce haut lieu de la biodiversité a aussi inspiré les poètes, de Rainer Maria Rilke à Maurice Chappaz en passant par Corinna Bille.



Jean Margelisch

Le Parc naturel Pysin-Finges offre une vaste palette de prestations pour mieux découvrir une faune et une flore d'exception. [www.pysin-finges.ch](http://www.pysin-finges.ch)

**Voir Musée valaisan de la Vigne et du Vin**

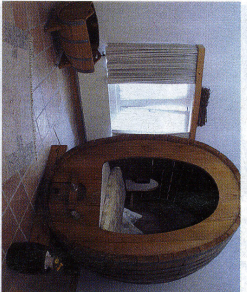
Un parcours balisé en trois étapes. De la maison Zumtzen, à Sallquenen, à l'oratoire du Château de Villa à Sierra où 550 crus et plus de 100 encaveurs sont représentés. Lien initiatique autant que didactique entre ces deux pôles: le senter viticole. Six kilomètres de balade au travers du vignoble. [www.museevalaisanduvin.ch](http://www.museevalaisanduvin.ch)

**Musée Rilke**  
Siège de la Fondation Rainer Maria Rilke, il présente l'époque valaisanne du célèbre poète allemand décédé à Vevras en 1927. Son corps repose près de l'église de Rarogne. Sierra. [www.fondationrilke.ch](http://www.fondationrilke.ch)

**Manger Restaurant du Château de Villa**  
Les mets au fromage et plats de viande séchés: un plaisir de châtelain depuis la nuit des temps. Sierra. [www.chateaudevilla.ch](http://www.chateaudevilla.ch)

**Restaurant L'Hermitage**  
Une châteaunesse «cabane» au fond du bois de Finges. Départ de nombreuses excursions, elle abrite aussi diverses expositions. Livres, photos et infos à profusion. Tél: 027 456 38 48.

**Dormir Hôtel Arkanum**  
L'imagination à la gloire du vin. On peut y dormir en toute quiétude dans un tonneau, un pressoir ou un berceau. Sallquenen. [www.hotelarkanum.ch](http://www.hotelarkanum.ch)



Hôtel Arkanum

**Hôtel de la Poste**  
Une architecture du XVIII<sup>e</sup> siècle et des chambres à thème qui fleurissent sur le chêne, le tilleul ou le mélèze. Un charme inattendu. Sierra. [www.hoteldepostesierra.ch](http://www.hoteldepostesierra.ch)



Château de Villa



Provins Valais

### Madeline Gay, le succès d'une iconoclaste

Il fut un temps où le breuvage de Bacchus était l'apanage des hommes. Les femmes effeuillaient et récoltaient. Tandis que l'enceinte des caves leur restait interdite. Madeline Gay compte au nombre des pionnières qui ont bousculé les règles pour devenir de véritables stars du vin. Signataire d'une féministe farouchement écologiste. A 28 ans, son diplôme d'ingénieur en viticulture et œnologie en poche, la Dame s'installa chez Provins, numéro un des encaveurs valaisans. A force de patience, elle impose son concept de revalorisation du vignoble régional. Réduction drastique du rendement et exploitation des cépages autochtones. Le projet fait bondir jusqu'au tournant du siècle, lorsque la politique fédérale impose une limitation de la production. Madeline Gay vendange dès lors les fruits de ses encépagement et de son opiniâtreté. Elle signe notamment les prestigieuses étiquettes de la «Cuvée du Maître de Chais».